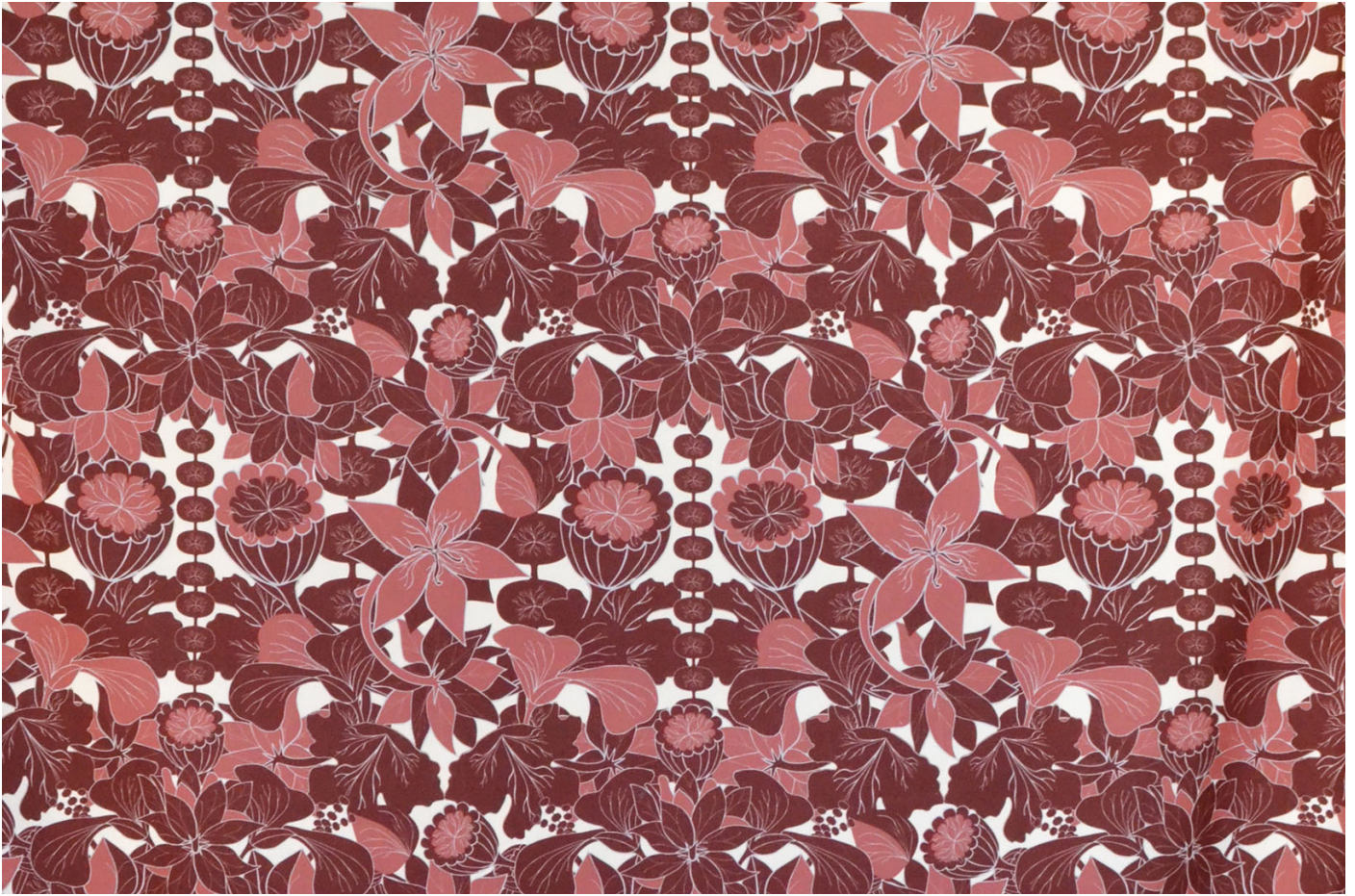


TRES PR

PRESSMEDDELANDE | SEPTEMBER | 2016



Sammet mjukt blomsteräng från Smadi Design

Mönstret Flora från Smadi Design växte fram som ett svar på en stark längtan efter blommor under alla årstider. Mjukt möbelsammet och en lätt flirt med 70-tal gör tyget extra älskvärt.

Tyget Flora bjuder på fullt utslagen blomsterprakt som genom sitt stiliserade mönster ändå utstrålar lugn och harmoni. Det var i juni månad som Flora kom till, mitt under en ganska sen början på den korta, intensiva svenska sommaren.

– Just när luften kändes kall och regnig, då kom de första knopparna och samtidigt föddes blommönstret hos mig. Äntligen fick jag min egen Flora, en äng som blomstrar året runt, säger Cathy Dillner som designar för egna företaget Smadi Design.

Flora finns i färgställningarna blå och vinröd. Kvalitén är möbelsammet.

För mer information, högupplösta bilder eller produktlån till fotograferingar, kontakta Mia Bolin på TRES PR. Tel: 08-653 6060, 070-983 88 55. Mejl: mia@trespr.se